

UltraSnap™ Surface ATP Test

Voor gebruik met Hygiena™ ATP-bewakingssystemen

Onderdeelnr. US2020 (100 tests)



Beschrijving / beoogd gebruik:

UltraSnap Surface ATP Test is een zelfstandig apparaat voor gebruik met Hygiena-luminometers. Het testapparaat en de luminometer creëren een systeem voor de bewaking van de hygiëne van oppervlakken op verwerkingsapparatuur en andere omgevingen in een breed scala van bedrijfstakken. Het werkt door meting van adenosinetri-fosfaat (ATP), de universele energiemoleculen die in alle dierlijke, plantaardige, bacteriële, gist- en schimmelcellen voorkomt. Productresten van organische stoffen die op oppervlakken achterblijven bevatten ATP. Microbiële besmetting op een oppervlak bevat ATP, maar meestal in kleinere hoeveelheden. Na goede reiniging moeten alle bronnen van ATP aanzienlijk zijn verminderd. Wanneer een monster wordt verzameld en ATP in contact wordt gebracht met het unieke vloeistof-stabiele Luciferase-/Luciferinereagens in het UltraSnap-test-apparaat, wordt licht uitgestraald in directe verhouding tot de hoeveelheid ATP in het monster. De luminometer meet dit licht en rapporteert de resultaten in Relative Light Units (RLU). Het resultaat van RLU geeft binnen enkele seconden informatie over het besmettingsniveau. Hoe hoger het RLU-nummer, hoe meer ATP aanwezig is en hoe vuiler het oppervlak. Het is belangrijk op te merken dat UltraSnap is ontworpen om onzichtbare, minieme hoeveelheden residu's op te sporen. Overbelasting van het wattenstaafje met fysieke materie door het uitstrijken over een zichtbaar vuil oppervlak zal de bioluminescente reactie remmen en onnauwkeurige resultaten opleveren.

Gebruik AquaSnap™ Water ATP Test apparatuur voor watermonsters zoals Clean In Place (CIP) spoelwatertesten. Kijk op www.hygiena.com voor meer informatie.

Gebruiksaanwijzing:

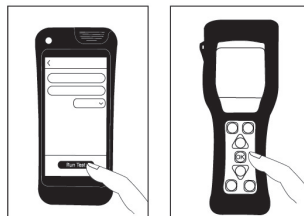
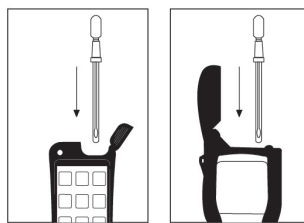
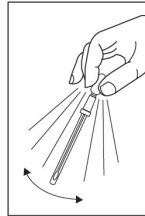
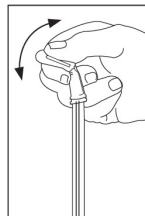
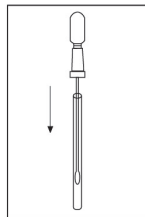
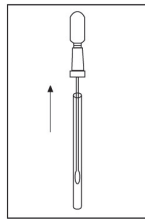
Instructievideo: www.youtube.com/HygienaTV

Zet de luminometer aan voordat u de test begint. Als de luminometer is geprogrammeerd met testlocaties, selecteer dan de juiste locatie alvorens de test uit te voeren.

1. Laat de UltraSnap voor gebruik op kamertemperatuur (21 - 25 °C) komen. Houd de wattenstaafbus stevig vast, draai en trek de bovenkant uit de wattenstaafbus. Condensatie kan zichtbaar zijn aan de binnenkant van de wattenstaafbus; dit is normaal.
2. Veeg grondig over een standaard oppervlak van 10 x 10 cm (4 x 4 inch) voor een typisch plat oppervlak. Het uiteinde van het wattenstaafje is vooraf bevochtigd voor maximale monsterafname. Bij onregelmatige oppervlakken moet u zorgen dat de veegtechniek voor elke test consistent blijft en moet een voldoende groot oppervlak worden bestreken om een representatief monster te kunnen nemen.

Belangrijke tips qua uitstrijktechniek:

- Raak het wattenstaafje of de binnenkant van het monsterapparaat niet met de vingers aan.
 - Draai het wattenstaafje tijdens het verzamelen van het monster, om de monsterafname op het wattenstaafje te maximaliseren.
 - Druk voldoende druk uit om buiging te creëren in de wattenstaafschacht. Veeg in een kriskras patroon, verticaal, horizontaal en in beide diagonale richtingen.
 - Zie de instructievideo voor een demonstratie: www.youtube.com/HygienaTV
3. Na het vegen stopt u het wattenstaafje weer in de wattenstaafbus
 4. Om het apparaat te activeren, houdt u de wattenstaaf stevig vast en gebruikt u duim en wijsvinger om de Snap-Valve te breken door de verdikking naar voren en naar achteren te buigen. Knijp twee keer in de verdikking, waardoor alle vloeistof in de wattenstaafbus vrijkomt.
 5. Dompel het wattenstaafje onder in vloeistof door het 5 - 10 seconden te schudden. Eenmaal geactiveerd moet het monster binnen 30 seconden in de luminometer worden afgelezen.
 6. Houd de lichtsterkemeter rechtop en steek het hele UltraSnap-apparaat in de Hygiena-lichtsensor.
 7. **A.** Als u de EnSURE™ Touch gebruikt, sluit u het deksel en drukt u op "Run Test" om de meting te starten. Raadpleeg de



handleiding van het instrument voor de gebruiksaanwijzing. De resultaten worden binnen 10 seconden weergegeven.

- B.** Als u de EnSURE™ of SystemSURE Plus gebruikt, sluit u het deksel en drukt u op "OK" om de meting te starten. Raadpleeg de handleiding van het instrument voor de gebruiksaanwijzing. De resultaten worden binnen 15 seconden weergegeven.

Interpretatie van de resultaten:

Hygiena-luminometers zijn vooraf ingesteld op RLU-grenswaarden van 20 en 60 RLU voor de EnSURE Touch en 10 en 30 voor de EnSURE en SystemSURE Plus. Deze limieten zijn gebaseerd op industriestandaarden en gepubliceerde onderzoeks-aanbevelingen. Bij gebruik van de standaardinstellingen geven meetwaarden van minder dan 20 RLU op de EnSURE Touch (10 op EnSURE en SystemSURE Plus) aan dat het oppervlak als schoon wordt beschouwd. Aflezingen tussen 21-59 op de EnSURE Touch (11-29 op EnSURE en SystemSURE Plus) wijzen op een waarschuwing, het oppervlak is niet voldoende schoon. Als de meting hoger is dan 60 op de EnSURE Touch (30 op EnSURE Touch en SystemSURE Plus), wordt het oppervlak als vuil beschouwd. Hygiena adviseert om RLU-drempels in te stellen volgens de normen van uw instelling. Ga naar www.hygiena.com voor aanbevolen praktijken of bel onze technische vertegenwoordigers voor advies.

Kalibratie:

Het is raadzaam om positieve en negatieve controles uit te voeren volgens de goede laboratoriumpraktijken. Hygiena biedt de volgende controles:

- (Onderdeel PCD4000) Kalibratieset voor Hygiena-lichtsensoren
- (Onderdeel CK25) ATP Positieve Controle Kit voor ATP-testapparaten
- (Onderdeel CAL) CalCheck-LED Kalibratiecontrole-LED Kalibratieverificatie-apparaat

Opslag & houdbaarheid:

- Bewaren bij 2 - 8 °C (36 - 46 °F)
- De testapparatuur tolereert 4 weken lang afwijkende temperaturen (kamertemperatuur < 25 °C).
- Houd UltraSnap-apparaten uit de buurt van direct zonlicht.
- De apparaten hebben een houdbaarheid van 15 maanden. Zie de vervaldatum op het etiket.

Afvoeren:

UltraSnap-apparaten zijn gemaakt van 100% herbruikbaar plastic en kunnen dienovereenkomstig worden weggegooid.

Veiligheid & voorzorgsmaatregelen:

Onderdelen van UltraSnap vormen geen enkel gezondheidsrisico bij gebruik in overeenstemming met de standaard laboratoriumpraktijk en -procedures van deze insert. UltraSnap testapparaten zijn voor eenmalig gebruik. Niet opnieuw gebruiken. Raadpleeg het veiligheidsinformatieblad (MSDS) voor verdere veiligheidsinstructies.

Aansprakelijkheid Hygiena:

Hygiena is niet aansprakelijk jegens de gebruiker of anderen voor enig verlies of schade, direct of indirect, incidenteel of als gevolg van het gebruik van dit apparaat. Indien dit product defect blijkt te zijn, is Hygiena's enige verplichting om het product te vervangen of, naar eigen goeddunken, de aankoopprijs terug te betalen. Hygiena moet binnen 5 dagen na ontdekking van een vermoedelijk defect op de hoogte gesteld worden en het product moet aan Hygiena geretourneerd worden. Neem contact op met de klantenservice voor een autorisatienummer.

Contactgegevens:

Als u meer informatie nodig heeft, bezoek ons dan op www.hygiena.com of neem contact met ons op:

Hygiena – Noord & Zuid
Amerika
Tel.: +1 805.388.8007
E-mail: info@hygiena.com

Hygiena - Internationaal
Tel.: +44 (0)1923 818821
Email:
enquiries@hygiena.com